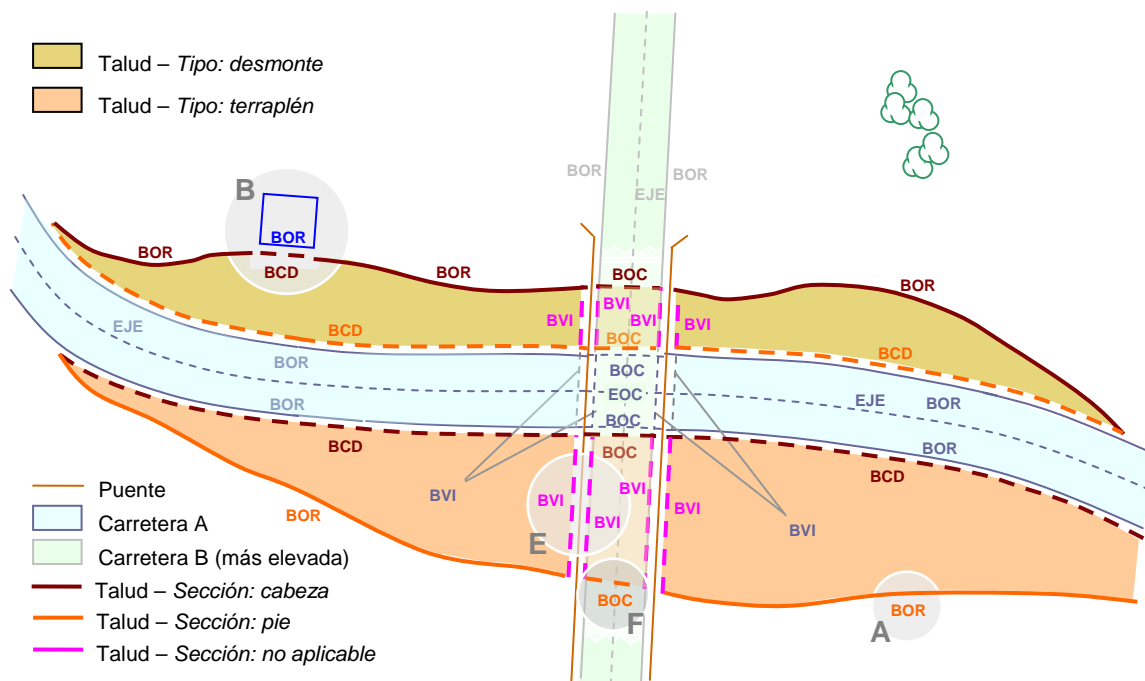


FENÓMENO N2	Talud		0006
DEFINICIÓN	Límite de una superficie inclinada que impide derrumbamientos del terreno, fundamentalmente asociados a infraestructuras.		
GEOMETRÍA	línea, polígono		
ATRIBUTOS			
		Todos los atributos del fenómeno padre, Cambio brusco de pendiente .	
TIPO_0006		Tipo de talud.	
• desmonte	DES	Talud formado mediante vaciado de tierras o rocas previamente existentes en el terreno.	
• terraplén	TER	Talud formado por materiales granulares o de relleno cuya pendiente responde a la acción de la gravedad.	
• caso genérico	CGN	Cualquier caso no clasificado como uno de los anteriores.	
• sin clasificar	SCL	No clasificado según el atributo TIPO_0006.	
FENÓMENO PADRE			
•0003: Cambio brusco de pendiente (línea, polígono)			
CLASIFICACIÓN Y MÉTODO DE OBTENCIÓN			
Las entidades de este fenómeno se capturan sobre el terreno por los límites del mismo, clasificándolos adicionalmente en función del atributo SECCI_0003.			
Las líneas de “/cabeza” y “/pie” se capturan orientadas, dejando la caída a la derecha.			
Cuando la separación máxima entre los contornos de cabeza y pie de un talud sea menor de 10 m, no se representa el fenómeno mediante un polígono, sino simplemente por la línea de cabeza, tomando el atributo SECCI_0003 el valor correspondiente.			
Según el tipo de talud del que se trate (especificado en el atributo TIPO_0006), se considera “/desmonte” a aquellos taludes formados mediante el vaciado de tierras o rocas previamente existentes en el terreno, generalmente realizado para dar paso a una infraestructura de comunicación (redes de transporte) a través de una ladera; los taludes constituidos por materiales granulares o de relleno cuya pendiente responde a la acción de la gravedad, se clasifican como “/terraplén”.			
Cualquier caso no contemplado o clasificado como uno de los anteriores está comprendido con el valor “/caso genérico”, e incluye los taludes naturales, no construidos.			
Cuando no se diferencia entre ninguno de los valores anteriores el atributo es igual a “/sin clasificar”.			
SELECCIÓN			
Tan sólo se capturan los taludes cuyo desnivel o declive es mayor o igual que 5 m o una longitud mínima de 100 m. En caso de no cumplir una de estos requisitos, no se representan.			
La longitud mínima del talud se mide a lo largo de la línea de pie, si se trata de un desmonte, o de la línea de cabeza, en caso de un terraplén. Si no se diferencia entre cabeza y pie, la distancia se mide a lo largo del eje longitudinal más largo del talud.			
NOTAS			

CONTROLES DE CALIDAD

No se aplican controles de calidad adicionales.

GRÁFICOS



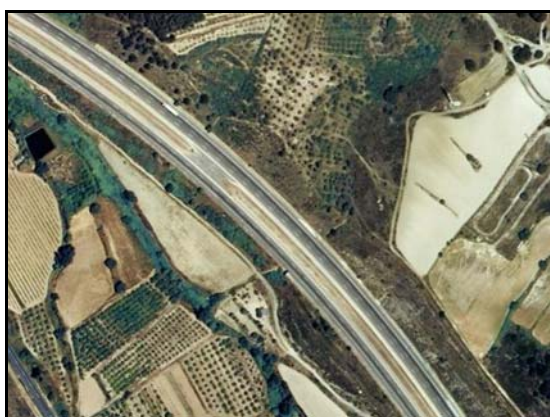
Aplicación del atributo COMPONENTE1D al fenómeno *Talud* – Las zonas sombreadas en gris hacen referencia a las definiciones de los valores aplicables efectuadas en el preámbulo.



Talud – TIPO_0006: "/desmonte"



Talud – TIPO_0006: “/terraplén”



Talud – TIPO_0006: “/desmonte” y TIPO_0006: “/terraplén”

Ejemplos de *Talud*.

REPRESENTACIÓN Y ROTULACIÓN